

**ПРОЕКТ ЛЕСОВОССТАНОВЛЕНИЯ**  
**(искусственное лесовосстановление)**  
**на (весну) 2020 год**

Лесничество: Звениговское

Участковое лесничество Суслонгерское лесной участок Суслонгерский

Номер квартала 74 номер выдела 10 делянка №1.

Площадь участка 4,6 га.

Целевое назначение лесов - эксплуатационные

главная порода сосна сопутствующие породы - \_\_\_\_\_.

Обоснование проектируемых мероприятий (соответствие способа лесовосстановления в зависимости от количества жизнеспособного подроста и молодняка главных лесных пород по типам лесорастительных условий (Правил лесовосстановления, приложение 17, таблица 2): искусственное лесовосстановление, так как отсутствует подрост:

План участка (приложение)  
масштаб 1:10000

Условные обозначения :

- границы лесного участка

№ точек	Румбы, град.	Линии, м	№ точек	Румбы, град.	Линии, м

1. Категория лесокультурной площади: вырубка 2019 года
2. Рельеф, механ.состав почвы, степень влажности: рельеф ровный, супесчаная почва, свежая
3. Напочвенный покров (важнейшие растения индикаторы, степень задернения почвы) брусника, слабая степень задернения
4. Тип леса, тип лесорастительных условий: Сбр / А2
5. Наличие естественного возобновления главных пород: - \_\_\_\_\_, тыс. шт.
6. Захламленность, м3 - \_\_\_\_\_ наличие пней 250 -350 шт/га, средний диаметр 28-32 см.
7. Зараженность почвы вредителями, вид, шт/га: - \_\_\_\_\_
8. Сроки и виды подготовки площади, применяемые машины и орудия осень 2019 года, частичная, трактором МТЗ-82 + ПКЛ 70
9. Способы и время обработки почвы: (механизированная, ручная, сплошная, полосами, бороздами, террасирование, площадками), глубина обработки почвы, применяемые машины и орудия: механизированная, бороздами, глубиной 0,15 м, трактором МТЗ-82 + ПКЛ 70
10. Размещение и размеры площадок, террас, полос, борозд на площади и их направление размещение борозд С – Ю
11. Метод и способ создания культур (посадка сеянцами, саженцами, посев рядовой, комбинированный, ручной, механизированный) посадка сеянцами сосны под «меч Колесова»
12. Количество посадочных мест на 1 га, тыс.шт: 3,289
13. Размещение посадочных мест: 3,8 м на 0,8 м.
14. Схема смешения пород: С-С-С-С
15. Потребность в посадочном материале на 1 га - 3289 шт на всю площадь по породам 15129 шт. сеянцев сосны
16. Характеристика посадочного материала по породам: возраст, происхождение, селекционная категория, качество семян, номер сертификата: 2-х летка, нормальные 1 класс
17. Виды и способы ухода, их кратность (агротехнический, лесоводственный уход, дополнение и др):
  - 1-й год: 1-о кратное, ручное
  - 2-й год: 1-о кратное, механизированное
  - 3-й год: 1-о кратное, механизированное
  - 4-й год: \_\_\_\_\_
18. Противопожарные мероприятия: (опашка минерализованной полосы).
19. Показатели оценки восстанавливаемых лесов для признания работ по лесовосстановлению выполненными (возраст, состав пород, средняя высота и др.): возраст 7 лет, количество не менее 2,0 тыс.шт/га, средняя высота не менее 1,2м
20. Безопасные способы выполнения работ: соблюдение правил ТБ.

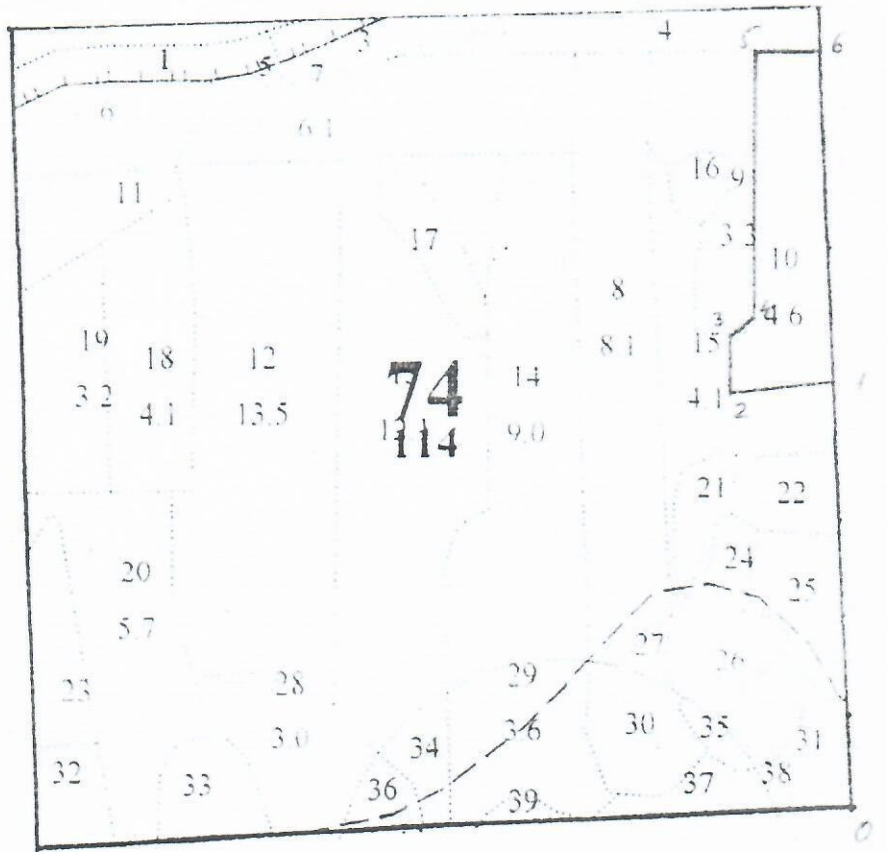
Составил: инженер Кузнецов А.Г.

  
\_\_\_\_\_

**Абрис лесного участка  
под создание лесных культур в 2020 году  
квартал 74 выдел(а) 10 площадь 4,6 га  
Звениговское лесничество, Суслонгерское участковое лесничество,  
Суслонгерский лесной участок  
М 1:10000  
(с данными инструментальной съемки)**

Площадь общая, га	Площадь эксплуата- ционная, га
4,6	4,6

Экспликация объекта		
Но-мера точек	Направление румбы (азимуты линий)	Длина линий, м
Привязки		
0-1	СЗ 14°00	565



Номер лесо секи	Площадь лесосеки га	Номера точек	Направление румбы (азимуты) линий	Длина линий, м
1	4,6	1-2	ЮЗ 71°00	140
		2-3	СЗ 12°00	78
		3-4	СВ 41°00	42
		4-5	СЗ 11°30	356
		5-6	СВ 77°00	86
		6-1	ЮВ 14°00	442

Выполнил:  
инженер Кузнецов А.Г. *А.Г. Кузнецов*